



Klasa odporności ogniowej:
(R)EI15
(R)EI30
(R)EI60

Maksymalna izolacyjność akustyczna:
51 dB

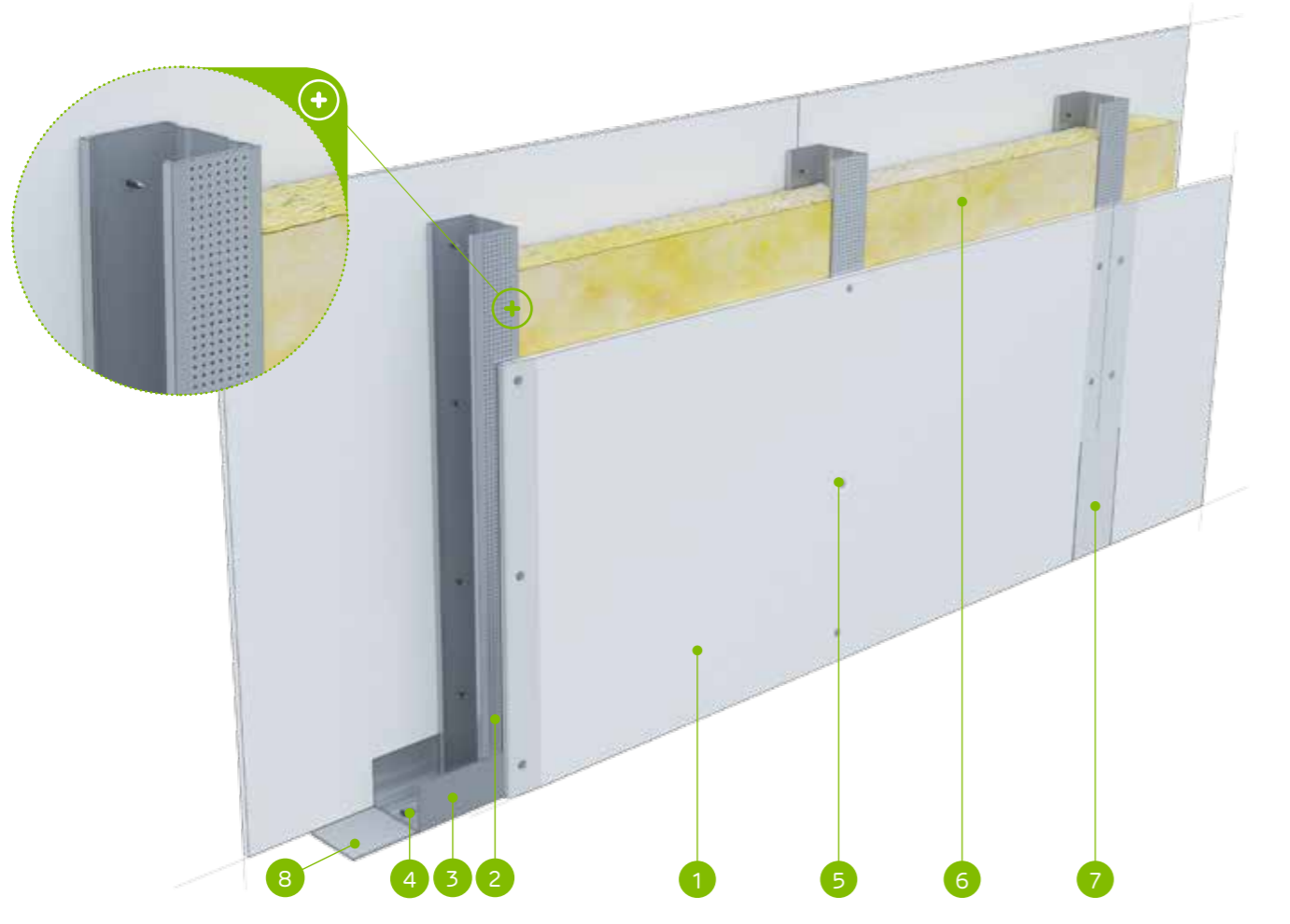
Maksymalna wysokość zabudowy:
3250 mm

Ciężar 1m² zabudowy:
19,0-28,0 kg

Numer dokumentu związanego:
ETA 15/0301

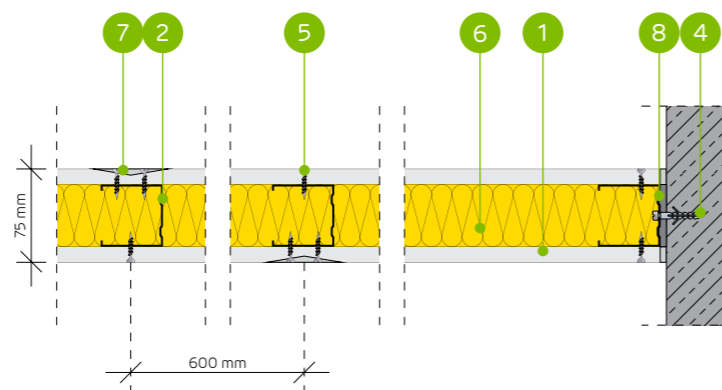
Deklaracja Właściwości Użytkowych:
DoP/Wall System /0001/15.11.2016

SYSTEMY:
75A50/Expert



MATERIAŁY:

1. Płyta gipsowo-kartonowa NIDA
2. Profil NIDA C 50
3. Profil NIDA U 50
4. Kołek rozporowy NIDA
5. Blachowkręty NIDA 3,5 x 25 mm
6. Materiał izolacyjny wełna mineralna
7. Spoina pomiędzy płytami g-k wykonana z masy gipsowej NIDA z taśmą zbrojącą NIDA
8. Taśma uszczelniająca do izolacji akustycznej NIDA szerokość 50 mm



SYSTEM ŚCIAN DZIAŁOWYCH NA POJEDYNCZEJ KONSTRUKCJI NIDA C50

PARAMETRY TECHNICZNE

Typ ściany NIDA Ściana ²⁾	Konstrukcja rusztu	Poszycie płytami gipsowymi	Materiał izolacyjny						Maksymalna wysokość ściany - h ¹⁾	Izolacyjność akustyczna			Ciężar zabudowy [kg]	Klasa odporności ogniowej [min]	Kategoria użytkowania	System specjalny
			Pod względem izolacyjności akustycznej		Pod względem odporności ogniowej		W zakresie odporności ogniowej [mm]	Rw [dB]		Ra1 [dB]	Ra2 [dB]					
			[mm]	gęstość [kg/m ³]	[mm]	gęstość [kg/m ³]										
75A50/Expert	C50	Expert	12,5	50	12,0	50	10,0	3250	42	38	31	19,0	(R)EI15	II	-	
75A50/Woda ³⁾	C50	Woda	12,5	50	12,0	50	10,0	3250	42	38	31	20,0	(R)EI15	III	-	
75A50/OgieńTypF	C50	Ogień Typ F	12,5	50	12,0	50	10,0	3250	42	38	31	21,0	(R)EI30	III	-	
75A50/Ogień+	C50	Ogień Plus	12,5	50	12,0	50	30,0	3250	44	39	32	23,0	(R)EI60	III	-	
75A50/WodaOgień+	C50	Woda Ogień Plus	12,5	50	12,0	50	30,0	3250	44	39	32	23,0	(R)EI60	III	-	
75A50/Twarda	C50	Twarda	12,5	50	14,5	50	30,0	3250	50	43	35	28,0	(R)EI60	III	●	
75A50/Hydro	C50	Hydro	12,5	50	12,0	50	50,0	3250	44	39	32	24,0	(R)EI60	III	●	
75A50/Cicha	C50	Cicha	12,5	50	14,5	50	30,0	3250	51	46	39	28,0	(R)EI60	III	-	

¹⁾ Maksymalna wysokość wg opinii technicznej ITB 1060/11/R12NK.

²⁾ Europejska Ocena Techniczna ETA 15/0301. W przypadku większych wymagań w zakresie maksymalnych wysokości dopuszcza się zastosowanie zagęszczenia konstrukcji nośnej do 400mm i 300mm.

³⁾ W pomieszczeniach o wilgotności względnej powietrza do 85% w sekcjach narożnych na intensywne działanie wody zaleca się stosowanie płyt gipsowych z włóknami NIDA Hydro (płaszczyzny poziome i pionowe w okolicach wanny, prysznic itp.)

Systemy ogniochronnych ścian działowych w technologii Siniat pełnią funkcję przegród ppoż przy obustronnym działaniu ognia.

ZUŻYCIE MATERIAŁÓW NA 1M² ŚCIAN DZIAŁOWYCH W SYSTEMIE NIDA ŚCIANA

Nazwa materiału	J.m.	Typ systemu NIDA Ściana								
		75A50/Expert	75A50/Woda	75A50/OgieńTypF	75A50/Ogień+	75A50/WodaOgień+	75A50/Twarda	75A50/Hydro	75A50/Cicha	
Zużycie materiału na 1m ²										
Płyta NIDA Expert 12,5 mm	m ²	2,0	-	-	-	-	-	-	-	-
Płyta NIDA Woda 12,5 mm	m ²	-	2,0	-	-	-	-	-	-	-
Płyta NIDA Ogień Typ F 12,5 mm	m ²	-	-	2,0	-	-	-	-	-	-
Płyta NIDA Ogień Plus 12,5 mm	m ²	-	-	-	2,0	-	-	-	-	-
Płyta NIDA Woda Ogień Plus 12,5 mm	m ²	-	-	-	-	2,0	-	-	-	-
Płyta NIDA Twarda 12,5 mm	m ²	-	-	-	-	-	2,0	-	-	-
Płyta NIDA Hydro 12,5 mm	m ²	-	-	-	-	-	-	2,0	-	-
Płyta NIDA Cicha 12,5 mm	m ²	-	-	-	-	-	-	-	-	2,0
Profil NIDA C50	mb	1,8	1,8	1,8	1,8	1,8	1,8	1,8	1,8	1,8
Profil NIDA U50	mb	0,7	0,7	0,7	0,7	0,7	0,7	0,7	0,7	0,7
Kołek rozporowy NIDA	szt.	0,9	0,9	0,9	0,9	0,9	0,9	0,9	0,9	0,9
Blachowkręty NIDA 3,5x25 mm	szt.	24,0	24,0	24,0	24,0	24,0	-	-	-	-
Blachowkręty NIDA Twarda 35 (3,9x35 mm)	szt.	-	-	-	-	-	24,0	-	-	24,0
Blachowkręty NIDA Hydro C4 3,5x25 mm	szt.	-	-	-	-	-	-	24,0	-	-
Taśma zbrojąca NIDA	mb	2,8	2,8	2,8	2,8	2,8	2,8	2,8	2,8	2,8
Taśma izolacji akustycznej NIDA	mb	1,1	1,1	1,1	1,1	1,1	1,1	1,1	1,1	1,1
Gips szpachlowy NIDA Start	kg	0,6	0,6	0,6	0,6	0,6	-	-	-	0,6
Gips szpachlowy NIDA Finisz	kg	0,2	0,2	0,2	0,2	0,2	-	-	-	0,2
Gotowa masa szpachlowa NIDA Hydromix ⁴⁾	kg	-	-	-	-	-	0,8	0,8	-	-
Wełna mineralna ⁵⁾	m ²	1,0	1,0	1,0	1,0	1,0	1,0	1,0	1,0	1,0

⁴⁾ W przypadku płyt gipsowo-włókowych z włóknami NIDA Twarda alternatywnie stosować gips szpachlowy NIDA Planfix Fresh.

⁵⁾ Zastosowanie wg wymagań. W przypadku zastosowania innego typu materiału izolacyjnego w zakresie grubości i/lub gęstości objętościowej niż wymieniony w specyfikacji technicznej (NIDA Systemy Suchoj Zabudowy - katalog rozwiązań) wymagany kontakt z odpowiednim Doradcą Technicznym Siniat (szczegółowe mapy regionów dostępne na stronach 1092-1093). Normy zużycia nie uwzględniają strat materiałowych.