



Klasa odporności ogniowej:
(R)EI60
(R)EI120

Maksymalna izolacyjność akustyczna:
61 dB

Maksymalna wysokość zabudowy:
5500 mm

Ciężar 1m² zabudowy:
35,0-55,0 kg

Numer dokumentu związanego:
ETA 15/0301

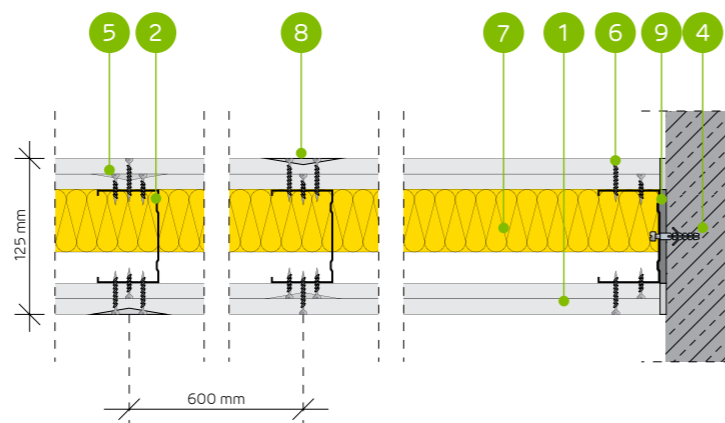
Deklaracja Właściwości Użytkowych:
DoP/Wall System /0001/15.11.2016

SYSTEMY:
125A75/Expert



MATERIAŁY:

1. Płyta gipsowo-kartonowa NIDA
2. Profil NIDA C 75
3. Profil NIDA U 75
4. Kołek rozporowy NIDA
5. Blachowkręty NIDA 3,5 x 25 mm
6. Blachowkręty NIDA 3,5 x 35 mm
7. Materiał izolacyjny wełna mineralna
8. Spoina pomiędzy płytami g-k wykonana z masy gipsowej NIDA z taśmą zbrojącą NIDA
9. Taśma uszczelniająca do izolacji akustycznej NIDA szerokość 70 mm



SYSTEM ŚCIAN DZIAŁOWYCH NA POJEDYNCZEJ KONSTRUKCJI NIDA C75

PARAMETRY TECHNICZNE

Typ ściany NIDA Ściana ²⁾	Konstrukcja rusztu	Posycenie płytami gipsowymi	Materiał izolacyjny						Maksymalna wysokość ściany - h ¹⁾	Izolacyjność akustyczna			Ciężar zabudowy [kg]	Klasa odporności ogniowej [min]	Kategoria użytkowania	System specjalny
			Pod względem izolacyjności akustycznej		Pod względem odporności ogniowej		W zakresie odporności ogniowej [mm]	Rw [dB]		Ra1 [dB]	Ra2 [dB]					
			Grubość [mm]	gęstość [kg/m ³]	[mm]	gęstość [kg/m ³]										
125A75/Expert-Q ⁴⁾	C75	Expert	2x12,5	75	14,5	50	10,0	5500	59	55	49	35,0	(R)EI60	IV	●	
125A75/Woda-Q ³⁾⁴⁾	C75	Woda	2x12,5	75	14,5	50	10,0	5500	59	55	49	38,0	(R)EI60	IV	●	
125A75/Expert	C75	Expert	2x12,5	75	14,5	50	10,0	5500	58	56	51	35,0	(R)EI60	IV	-	
125A75/Woda ³⁾	C75	Woda	2x12,5	75	14,5	50	10,0	5500	58	56	51	38,0	(R)EI60	IV	-	
125A75/Ogień+	C75	Ogień Plus	2x12,5	75	14,5	50	30,0	5500	58	56	50	43,0	(R)EI120	IV	-	
125A75/WodaOgień+	C75	Woda Ogień Plus	2x12,5	75	14,5	50	30,0	5500	58	56	50	43,0	(R)EI120	IV	-	
125A75/Twarda	C75	Twarda	2x12,5	50	14,5	50	30,0	5500	60	58	53	55,0	(R)EI120	IV	●	
125A75/Hydro	C75	Hydro	2x12,5	75	14,5	50	50,0	5500	58	56	50	47,0	(R)EI120	IV	●	
125A75/Cicha	C75	Cicha	2x12,5	75	14,5	50	30,0	5500	61	60	55	55,0	(R)EI120	IV	-	

¹⁾ Maksymalna wysokość wg opinii technicznej ITB 1060/11/R12NK.
²⁾ Europejska Ocena Techniczna ETA 15/0301. W przypadku większych wymagań w zakresie maksymalnych wysokości dopuszcza się zastosowanie zagęszczenia konstrukcji nośnej do 400mm i 300mm.
³⁾ W pomieszczeniach o wilgotności względnej powietrza do 85% w sekcjach narażonych na intensywne działanie wody zaleca się stosowanie płyt gipsowych z włóknami NIDA Hydro (płaszczyzny poziome i pionowe w okolicach wanny, prysznicza itp.)
⁴⁾ System ścian działowych Siniat „Q” o podwyższonej jakości wykończenia powierzchni - szpachlowanie całopowierzchniowe. Spełnia wymagania poziomu szpachlowania Q3 i Q4 wg EUROGYPSUM.
 Systemy ogniochronnych ścian działowych w technologii Siniat pełnią funkcję przegród ppoż przy obustronnym działaniu ognia.

ZUŻYCIE MATERIAŁÓW NA 1M² ŚCIAN DZIAŁOWYCH W SYSTEMIE NIDA ŚCIANA

Nazwa materiału	J.m.	Typ systemu NIDA Ściana									
		125A75/Expert-Q	125A75/Woda-Q	125A75/Expert	125A75/Woda	125A75/Ogień+	125A75/WodaOgień+	125A75/Twarda	125A75/Hydro	125A75/Cicha	
		Zużycie materiału na 1m ²									
Płyta NIDA Expert 12,5 mm	m ²	4,0	-	4,0	-	-	-	-	-	-	
Płyta NIDA Woda 12,5 mm	m ²	-	4,0	-	4,0	-	-	-	-	-	
Płyta NIDA Ogień Plus 12,5 mm	m ²	-	-	-	-	4,0	-	-	-	-	
Płyta NIDA Woda Ogień Plus 12,5 mm	m ²	-	-	-	-	-	4,0	-	-	-	
Płyta NIDA Twarda 12,5 mm	m ²	-	-	-	-	-	-	4,0	-	-	
Płyta NIDA Hydro 12,5 mm	m ²	-	-	-	-	-	-	-	4,0	-	
Płyta NIDA Cicha 12,5 mm	m ²	-	-	-	-	-	-	-	-	4,0	
Profil NIDA C75	mb	1,8	1,8	1,8	1,8	1,8	1,8	1,8	1,8	1,8	
Profil NIDA U75	mb	0,7	0,7	0,7	0,7	0,7	0,7	0,7	0,7	0,7	
Kołek rozporowy NIDA	szt.	0,9	0,9	0,9	0,9	0,9	0,9	0,9	0,9	0,9	
Blachowkręty NIDA 3,5x25 mm	szt.	8,0	8,0	8,0	8,0	8,0	8,0	-	-	-	
Blachowkręty NIDA 3,5x35 mm	szt.	24,0	24,0	24,0	24,0	24,0	24,0	-	-	-	
Blachowkręty NIDA Twarda 35 (3,9x35 mm)	szt.	-	-	-	-	-	-	32,0	-	32,0	
Blachowkręty NIDA Hydro C4 3,5x25 mm	szt.	-	-	-	-	-	-	-	8,0	-	
Blachowkręty NIDA Hydro C4 3,5x41 mm	szt.	-	-	-	-	-	-	-	24,0	-	
Taśma zbrojąca NIDA	mb	2,8	2,8	2,8	2,8	2,8	2,8	2,8	2,8	2,8	
Taśma izolacji akustycznej NIDA	mb	1,1	1,1	1,1	1,1	1,1	1,1	1,1	1,1	1,1	
Gips szpachlowy NIDA Start	kg	1,2	1,2	1,2	1,2	1,2	1,2	-	-	1,2	
Gips szpachlowy NIDA Finisz	kg	0,2	0,2	0,2	0,2	0,2	0,2	-	-	0,2	
Gładź gipsowa NIDA Gładka	kg	2,0	2,0	-	-	-	-	-	-	-	
Gotowa masa szpachlowa NIDA Hydromix ⁵⁾	kg	-	-	-	-	-	-	1,4	1,4	-	
Wełna mineralna ⁶⁾	m ²	1,0	1,0	1,0	1,0	1,0	1,0	1,0	1,0	1,0	

⁵⁾ W przypadku płyt gipsowo-włóknowych z włóknami NIDA Twarda alternatywnie stosować gips szpachlowy NIDA Planfix Fresh.
⁶⁾ Zastosowanie wg wymagań. W przypadku zastosowania innego typu materiału izolacyjnego w zakresie grubości i/lub gęstości objętościowej niż wymieniony w specyfikacji technicznej (NIDA Systemy Suchoj Zabudowy - katalog rozwiązań) wymagany kontakt z odpowiednim Doradcą Technicznym Siniat (szczegółowe mapy regionów dostępne na stronach 1092-1093). Normy zużycia nie uwzględniają strat materiałowych.