




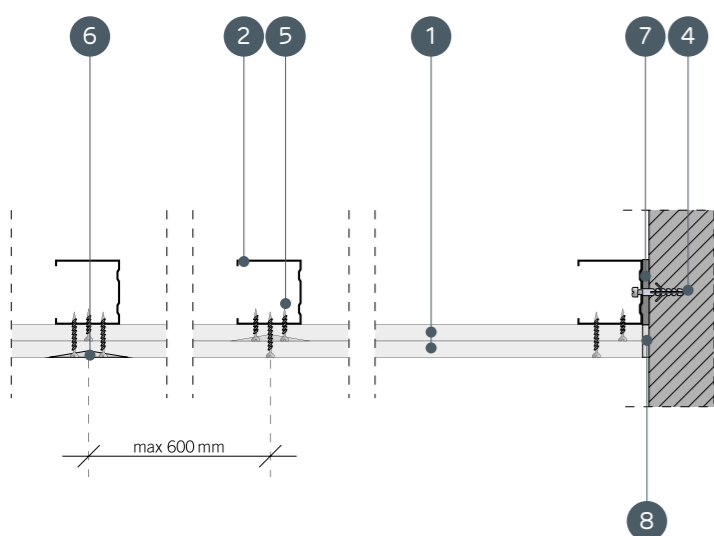
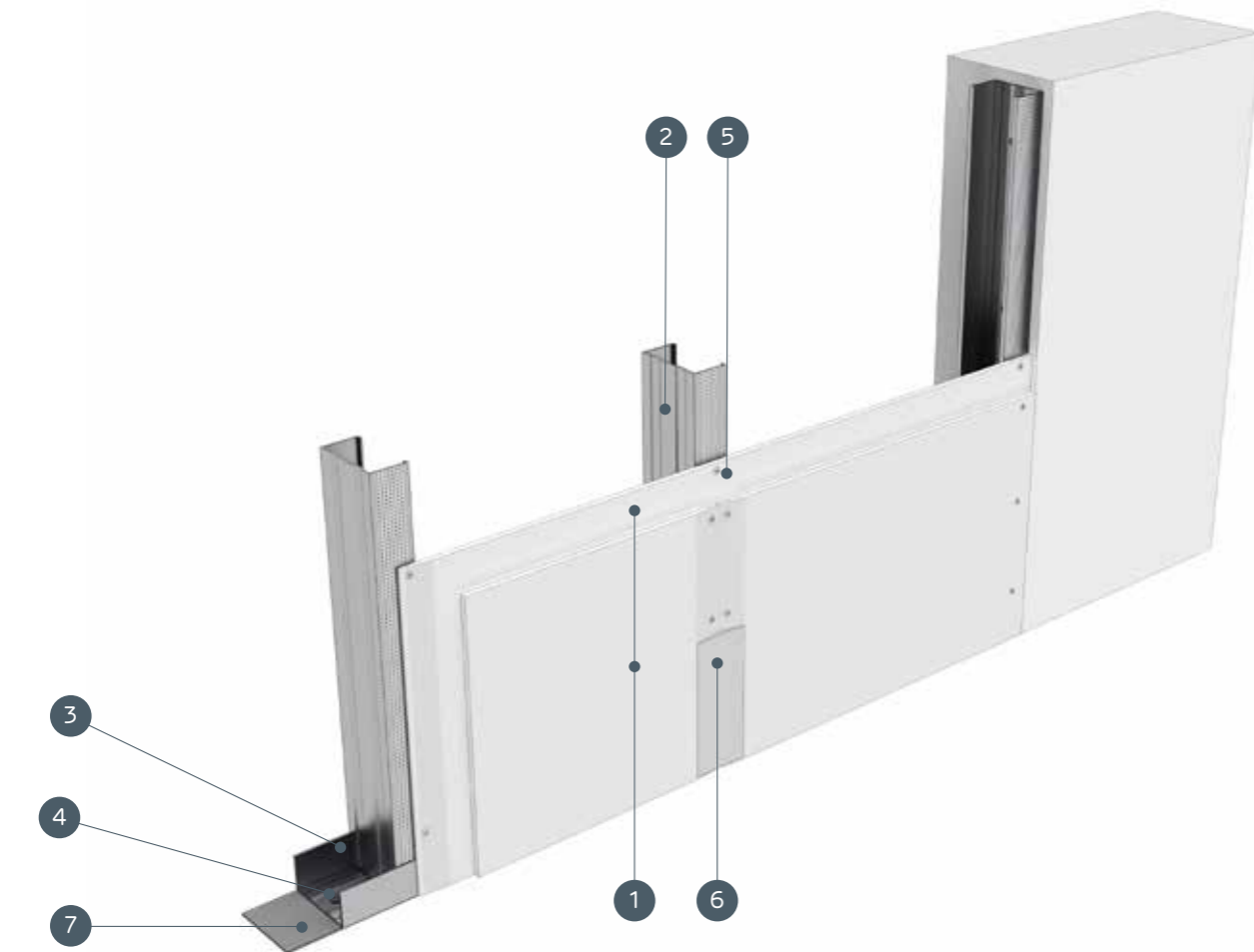


SYSTEMOWA KARTA TECHNICZNA

nida szacht 80A50/Ogień+

75A50; 80A50

-  Klasa odporności ogniowej: (R)EI30 (R)EI60
-  Maksymalna izolacyjność akustyczna: 48 dB
-  Maksymalna wysokość zabudowy: 3360 mm
-  Ciężar 1m² zabudowy: 19-33 kg
-  Numer dokumentu związanego: NP-1087.2.1/A/05/BW/ZM ITB 1060/11/R27NP



- 75A50; 80A50**
1. Płyta gipsowo-kartonowa NIDA
 2. Profil NIDA C 50
 3. Profil NIDA U 50
 4. Kołek rozporowy NIDA
 5. Blachowkręty NIDA 3,5 x 25 mm
 6. Blachowkręty NIDA 3,5 x 35 mm
 7. Blachowkręty NIDA 3,5 x 55 mm
 8. Spoina pomiędzy płytami g-k wykonana z masy gipsowej NIDA z taśmą zbrojącą NIDA
 9. Taśma uszczelniająca do izolacji akustycznej NIDA
 10. Wykończenie masą gipsową NIDA

SYSTEMY OBUDOWY PIONÓW INSTALACYJNYCH NA KONSTRUKCJI NOŚNEJ NIDA C50

Nazwa systemu NIDA Szacht	Poszycie płytami gipsowymi			Konstrukcja nośna		Materiał izolacyjny			Maksymalna wysokość ¹⁾ [mm]	Izolacyjność akustyczna			Ciężar zabudowy 1m ² [kg]	Klasa odporności ogniowej ²⁾ [min]	System specjalny
	NIDA	Grubość [mm]	Oznaczenie wg normy	Typ profilu NIDA	Rozstaw osiowy profili NIDA [mm]	W zakresie izolacyjności akustycznej				Rw [dB]	Ra1 [dB]	Ra2 [dB]			
						Włna mineralna	Grubość [mm]	Gęstość [kg/m ³]							
75A50/Expert	Expert	2x12,5	A	C50	600	szklana/skalna	50	12	3360	37	35	31	19,0	-	-
75A50/Woda ³⁾	Woda	2x12,5	H2	C50	600	szklana/skalna	50	12	3360	37	35	31	20,0	-	-
75A50/Ogień+	Ogień Plus	2x12,5	DF	C50	600	szklana/skalna	50	12	2800	40	38	35	23,0	(R)EI30	-
75A50/WodaOgień+	Woda Ogień Plus	2x12,5	DFH2	C50	600	szklana/skalna	50	12	2800	40	38	35	23,0	(R)EI30	-
75A50/Twarda	Twarda	2x12,5	DEFH1IR	C50	600	szklana/skalna	50	50	2800	47	44	39	28,0	(R)EI30	●
75A50/Hydro	Hydro	2x12,5	GMFH1I	C50	600	szklana/skalna	50	12	2800	40	38	35	24,0	(R)EI30	●
80A50/Ogień+	Ogień Plus	2x15,0	DF	C50	600	szklana/skalna	50	12	3000	41	40	37	30,0	(R)EI60	-
80A50/Twarda	Twarda	2x15,0	DEFH1IR	C50	600	szklana/skalna	50	50	3000	48	46	40	33,0	(R)EI60	●
80A50/Hydro	Hydro	2x15,0	GMFH1I	C50	600	szklana/skalna	50	12	3000	41	40	37	30,0	(R)EI60	●

¹⁾ Maksymalna wysokość według opinii technicznej ITB 1060/12/R33NK.
²⁾ Klasyfikacja ogniowa NP-1087.2.1/A/05/BW/ZM, ITB 1060/11/R27NP.
³⁾ W pomieszczeniach o wilgotności względnej powietrza do 85% w sekcjach narażonych na intensywne działanie wody zaleca się stosowanie płyt gipsowych z włóknami NIDA Hydro (płaszczyny poziome i pionowe w okolicach wanny, prysznic itp.)

Zużycie materiałów na 1m² obudowy pionów instalacyjnych w systemie NIDA Szacht

Nazwa materiału	J.m.	Typ systemu NIDA Szacht								
		75A50/Expert	75A50/Woda	75A50/Ogień+	75A50/WodaOgień+	75A50/Twarda	75A50/Hydro	80A50/Ogień+	80A50/Twarda	80A50/Hydro
		Zużycie materiału na 1m ²								
Płyta NIDA Expert 12,5 mm	m ²	2,0	-	-	-	-	-	-	-	
Płyta NIDA Woda 12,5 mm	m ²	-	2,0	-	-	-	-	-	-	
Płyta NIDA Ogień Plus 12,5 mm	m ²	-	-	2,0	-	-	-	-	-	
Płyta NIDA Woda Ogień Plus 12,5 mm	m ²	-	-	-	2,0	-	-	-	-	
Płyta NIDA Twarda 12,5 mm	m ²	-	-	-	-	2,0	-	-	-	
Płyta NIDA Hydro 12,5 mm	m ²	-	-	-	-	-	2,0	-	-	
Płyta NIDA Ogień Plus 15,0 mm	m ²	-	-	-	-	-	-	2,0	-	
Płyta NIDA Twarda 15,0 mm	m ²	-	-	-	-	-	-	-	2,0	
Płyta NIDA Hydro 15,0 mm	m ²	-	-	-	-	-	-	-	2,0	
Profil NIDA C50	mb	1,8	1,8	1,8	1,8	1,8	1,8	1,8	1,8	
Profil NIDA U50	mb	0,7	0,7	0,7	0,7	0,7	0,7	0,7	0,7	
Kołek rozporowy NIDA	szt.	0,9	0,9	0,9	0,9	0,9	0,9	0,9	0,9	
Blachowkręty NIDA 3,5x25 mm	szt.	4,0	4,0	4,0	4,0	-	-	4,0	-	
Blachowkręty NIDA 3,5x35 mm	szt.	12,0	12,0	12,0	12,0	-	-	-	-	
Blachowkręty NIDA 3,5x45 mm	szt.	-	-	-	-	-	-	12,0	-	
Blachowkręty NIDA Twarda 35 (3,9x35 mm)	szt.	-	-	-	-	16,0	-	-	4,0	
Blachowkręty NIDA Twarda 45 (3,9x45 mm)	szt.	-	-	-	-	-	-	-	12,0	
Blachowkręty NIDA Hydro C4 3,5x25 mm	szt.	-	-	-	-	-	4,0	-	-	
Blachowkręty NIDA Hydro C4 3,5x41 mm	szt.	-	-	-	-	-	-	12,0	-	
Taśma zbrojąca NIDA	mb	1,4	1,4	1,4	1,4	1,4	1,4	1,4	1,4	
Taśma izolacji akustycznej NIDA	mb	0,5	0,5	0,5	0,5	0,5	0,5	0,5	0,5	
Gips szpachlowy NIDA Start	kg	0,6	0,6	0,6	0,6	-	-	0,6	-	
Gips szpachlowy NIDA Finisz	kg	0,1	0,1	0,1	0,1	-	-	0,1	-	
Gotowa masa szpachlowa NIDA Hydromix ⁴⁾	kg	-	-	-	-	0,7	0,7	-	0,7	
Włna mineralna ⁵⁾	m ²	1,0	1,0	1,0	1,0	1,0	1,0	1,0	1,0	

⁴⁾ W przypadku płyt gipsowo-wiórowych z włóknami NIDA Twarda alternatywnie stosować gips szpachlowy NIDA Planfix Fresh.
⁵⁾ Zastosowane wg wymagań.
 Normy zużycia nie uwzględniają strat materiałowych.