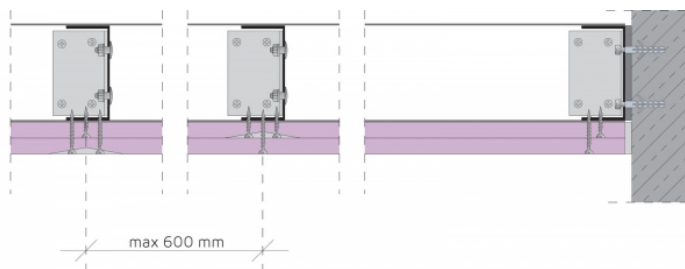
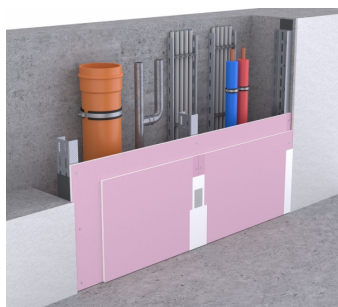


SYSTEMOWA KARTA TECHNICZNA

System suchej zabudowy SINIAT - Piony instalacyjne bez konstrukcji i na konstrukcji

Nida Szacht 130A/UAR100/Twarda



PARAMETRY TECHNICZNE

| | |
|---|--------------------------------|
| Nazwa systemu | Nida Szacht 130A/UAR100/Twarda |
| Typ opłytkowania [Nida] | Nida Twarda |
| Typ konstrukcji nośnej | Nida UAR100 |
| Klasa odporności ogniowej (R)EI [min] | 60 |
| Izolacyjność akustyczna R_w [dB] | 37 |
| Wysokość zabudowy [mm] | 6170 |
| Grubość zabudowy [mm] | 130 |
| Masa zabudowy [kg/m^2] | 37 |
| Typ materiału izolacyjnego | wełna szklana lub skalna |
| Grubość materiału izolacyjnego pod względem akustycznym [mm] | 50 |
| Gęstość materiału izolacyjnego pod względem akustycznym [kg/m^3] | 12 |
| Rodzaj systemu | Specjalny |
| Opinia techniczna | ITB 1060/12/R33NK |
| Klasyfikacja ogniowa | LBO-073-KZ/22 |
| Grubość materiału izolacyjnego pod względem ogniowym [mm] | pi703295 |



www.siniat.pl



Wyszukiwarka systemów Nida
www.systemynida.pl



Kalkulator systemów Nida
www.siniat.pl/kalkulatory



PIERWSZE NA RYNKU
SYSTEMY SUCHEJ
ZABUDOWY
OZNAKOWANE CE



Siniat sp. z o.o.
ul. Przeclawska 8 03-879 Warszawa | NIP: 662-005-08-11 | REGON: 001412101 | KRS: 0000046388
tel.: +48 41 357 82 00 | fax: +48 41 357 81 61